

Labex Snabb-Diff

Labex Snabb-Diff är ett utmärkt hjälpmedel när man av olika skäl snabbt behöver granska ett blodutstryk.

Infärgningen som blott tar någon minut ger en mycket bra överensstämmelse med mer tidskrävande traditionella Romanowski-metoder. Kostnadseffektiv för mindre laboratorier med få, men med viktiga differentialräkningar.

Rekommenderas som snabbmetod för akuta prover vid laboratorier med tidskrävande hel- eller halvautomatiska infärgningsmetoder eller då det behövs en snabbgranskning t ex efter larm i cellräknaren. Metoden gör det möjligt att enkelt färga in blodutstryk dygnet runt för granskning även under jourtid.

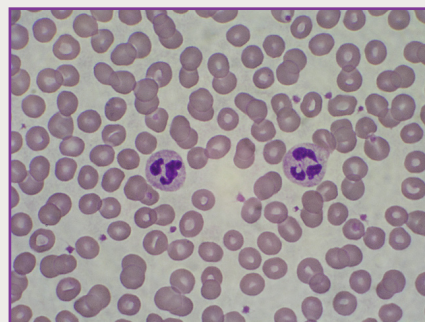
Idealiskt för vårdcentraler och läkarmottagningar som skickar blodutstryk vidare till sjukhuslaboratoriet för granskning. Inga krångliga lösningsberedningar med farliga och svårhanterade kemikalier där det ställs krav på exakt pH-värde.

Vid cytologiska undersökningar ger metoden den snabba infärgning av cellerna möjlighet till att kunna bedöma kvalitén på materialet redan under provtagningen. Detta bidrar till att fullgott material kan skördas redan första provtagningen.

Vid färgning av exsudat kan man snabbt avgöra om preparatet innehåller maligna celler. Dessa preparat kan då placeras sist i infärgningsmaskiner för att undvika dekontamination.



Färgat blodutstryk från patient med normala celler
Foto: Rita Lind, Universitetssjukhuset, Örebro



Färgat blodutstryk från patient med normala celler
Foto: Rita Lind, Universitetssjukhuset, Örebro

LABEX

www.labex.com